


Дополнения и изменения к редакции 2020.3 программного комплекса АВС от 16.07.2020

Редакция 2020.3 программного комплекса АВС выпущена в связи:

- ✓ с приказом № 89-НҚ от 25.06.2020, вводящим в действие с **07.07.2020** года:
 - ССЦ РК 8.04-08-2020 «Сборники сметных цен в текущем уровне на строительные материалы, изделия и конструкции» 2020 год (Выпуск 2) (17 сборников);
 - ССЦ РК 8.04-09-2020 «Сборник сметных цен в текущем уровне на инженерное оборудование объектов строительства» 2020 год (Выпуск 2);
 - Сборники элементных сметных норм расхода ресурсов на строительные, ремонтно-строительные работы и монтаж оборудования, Сборник сметных цен в текущем уровне на эксплуатацию строительных машин и механизмов, Сборник сметных тарифных ставок в строительстве» (ЭСН РК 8.04- 01-2015, ЭСН РК 8.05-01-2015, ЭСН РК 8.04-02-2015, СЦЭМ РК 8.04-11-2019, СТС РК 8.04-07-2019) Изменения и дополнения Выпуск 19;
- ✓ с приказом № 90-НҚ от 25.06.2020, вводящим в действие с **15.07.2020** года ЭСН РК 8.04-03-2020 «Сборник элементных сметных норм расхода ресурсов на пусконаладочные работы» согласно перечню:
 - Общие положения по применению элементных сметных норм расхода ресурсов на пусконаладочные работы;
 - Раздел 1. Работы пусконаладочные электротехнических устройств;
 - Раздел 2. Работы пусконаладочные автоматизированных систем управления;
 - Раздел 3. Работы пусконаладочные систем вентиляции и кондиционирования воздуха;
 - Раздел 4. Работы пусконаладочные подъемно-транспортного оборудования;
 - Раздел 5. Работы пусконаладочные металлообрабатывающего оборудования;
 - Раздел 6. Работы пусконаладочные холодильных и компрессорных устройств;
 - Раздел 7. Работы пусконаладочные теплоэнергетического оборудования;
 - Раздел 8. Работы пусконаладочные деревообрабатывающего оборудования;
 - Раздел 9. Работы пусконаладочные сооружений водоснабжения и канализации.

Тексты приказов размещены в подсистеме ИНФО в разделе «Приказы Министерства индустрии и инфраструктурного развития РК, Министерства по инвестициям и развитию РК, Министерства национальной экономики РК и Комитета по делам строительства и жилищно-коммунального хозяйства (ЖКХ)».

приказы Министерства индустрии и инфраструктурного развития РК, Министерства по инвестициям и развитию РК, Министерства национальной экономики РК и Комитета по делам строительства и жилищно-коммунального хозяйства (ЖКХ)	
 приложение 1 к Прогнозу социально-экономического развития Республики Казахстан на 2021 - 2025 годы	
№	приказы 2020 года
1.	приказ № 90-нк от 25.06.2020 г. "об утверждении нормативных документов по ценообразованию в строительстве"
2.	приказ № 89-нк от 25.06.2020 г. "об утверждении нормативных документов по ценообразованию в строительстве" Сборники элементных сметных норм расхода ресурсов на строительные, ремонтно-строительные работы и монтаж оборудования, сборник сметных цен в текущем уровне на эксплуатацию строительных машин и механизмов, Сборник сметных тарифных ставок в строительстве (ЭСН РК 8.04- 01-2015, ЭСН РК 8.05-01-2015, ЭСН РК 8.04-02-2015, СЦЭМ РК 8.04-11-2019, СТС РК 8.04-07-2019) Изменения и дополнения Выпуск 19

1. Описание особенностей редакции 2020.3 от 07.07.2020

1.1. Настройка программы на использование текущих цен

В редакции 2020.3 для выбора источника текущих цен на главной форме вызывается функция «Выбор источника с текущими ценами», которая позволяет пользователю переключиться на требуемый набор текущих цен.

№	Регион	Год	Период	Файл
..		2019	Январь (демонстрационные)	D:\ABC-Soft\ABC-KZ\2020.3.0\Prices\01\01_2019_01_демонстрационные_цены_p.ufd
01	Республика Казахстан	2020	Апрель (все регионы РК)	D:\ABC-Soft\ABC-KZ\2020.3.0\Prices\01\01_2020_04_все регионы РК_p.ufd
		2020	Январь (все регионы РК)	D:\ABC-Soft\ABC-KZ\2020.3.0\Prices\01\01_2020_01_все регионы РК_p.ufd
		2020	Июль (все регионы РК)	D:\ABC-Soft\ABC-KZ\2020.3.0\Prices\01\01_2020_07_все регионы РК_p.ufd

1.2. Изменения в дистрибутиве (установочном файле) редакции 2020.3 ABC-KZ

В составе дистрибутивов предыдущих редакций включались все виды сметных нормативов:

- сметные нормативы 1991 года;
- сметные нормативы 2001 года, которые на текущий момент отменены;
- сметные нормативы РСНБ РК 2015 периода 2015-2017 гг., отмененные приказом № 249;
- демонстрационные сметные нормативы для демонстрационного варианта работы ABC.

Это приводило на компьютерах пользователя к ненужному дублированию неиспользуемой информации и неэффективному использованию дискового пространства.

С целью сокращения занимаемого места на диске пользователя и объема трафика при скачивании пользователем дистрибутивов разработчиками ABC принято решение о **модульной** организации поставок компонентов системы ABC.

В дистрибутиве редакции 2020.3 оставлены только актуальные сметные нормативы, добавлены пусконаладочные работы, все остальные исключены.

ABC-KZ	информационное обеспечение системы ABC	ABC-KZ
1.	Кодификаторы и справочники ABC	
2.	Приказы Министерства индустрии и инфраструктурного развития РК, Министерства по инвестициям и развитию РК, Министерства национальной экономики РК и Комитета по делам строительства и жилищно-коммунального хозяйства (ЖКХ)	
	Ресурсная сметно-нормативная база "РСНБ РК 2015" (2018)	
3.	Нормативные документы по ценообразованию в строительстве	
4.	Работы строительные и специальные строительные	
5.	Работы по монтажу оборудования	
6.	Работы ремонтно-строительные	
7.	Работы пусконаладочные	
8.	Строительные материалы	
9.	Строительные машины и механизмы	
10.	Перевозки грузов для строительства	
11.	Инженерное оборудование, мебель и инвентарь	
12.	Укрупненные сметные нормы	
13.	Информация по текущим сметным ценам строительных ресурсов	

Отраслевые и ведомственные сметные нормативы	
1.	Нормы времени (трудоемкость) на работы по ремонту энергетического оборудования (с дополнениями №№ 1-6) ОНВ РЭО
2.	Типовые нормы времени (выработки) на работы по озеленению 1986 г.

Если у пользователя возникает необходимость работы с ранее применявшимися нормативами (сметные нормативы 1991 года, сметные нормативы 2001 года, сметные нормативы РСНБ РК 2015 периода 2015-2017 гг.), то временно рекомендуется в таких ситуациях работать с предыдущими редакциями АВС.

В ближайшее время планируется сформировать и разместить на нашем сайте файлы обновлений - «модули», позволяющие по решению пользователя дополнительно устанавливать на текущую редакцию необходимые ранее применявшиеся сметные нормативы.

Также исключены демонстрационные материалы, на сайте будет находиться одна из предыдущих редакций с возможностью работы в демонстрационном режиме.

1.3. Совершенствование программного обеспечения

Выполнялись текущие доработки, улучшающие способы и эффективность использования функционала, совершенствовался функционал разработки и выпуска калькуляций транспортных расходов и калькуляций стоимости материалов (КТР и КСМ).

2. Выпуск смет на пусконаладочные работы

Применение ресурсного метода к пусконаладочным работам имеет особенность, состоящую в том, что в пусконаладочных работах используются только трудовые ресурсы – инженерный персонал и рабочие-наладчики.

Сметные тарифные ставки инженерного звена по регионам Казахстана на 2020 г. приведены в сборнике сметных тарифных ставок в строительстве (СТС РК 8.04-07-2019), см. раздел ИНФО «Информация по текущим сметным ценам строительных ресурсов» и приказом № 89-нк от 25.06.2020 дополнены сборником изменений и дополнений выпуск 19.

СТС РК 8.04-07-2019

Таблица 18 - Сметные тарифные ставки инженерного звена для г. Нур-Султан на 2020 год

Код	Наименование	Тарифный коэффициент	Тарифная ставка, тенге/час
1	2	3	4
0101-0103-0601	техник 3 категории	1,000	1 669
0101-0103-0602	техник 2 категории	1,104	1 843
0101-0103-0603	техник 1 категории	1,218	2 033
0101-0103-0101	инженер 3 категории	1,483	2 476
0101-0103-0102	инженер 2 категории	1,637	2 733
0101-0103-0103	инженер 1 категории	1,807	3 016
0101-0103-0104	ведущий инженер	1,994	3 329
0101-0103-0401	главный технолог	2,201	3 674

Пример тарифных ставок инженерного звена

№	Приказы 2020 года
1.	Приказ № 90-нк от 25.06.2020 г. "об утверждении нормативных документов по ценообразованию в строительстве"
2.	<p>приказ № 89-нк от 25.06.2020 г. "об утверждении нормативных документов по ценообразованию в строительстве"</p> <p>Сборники элементных сметных норм расхода ресурсов на строительные, ремонтно-строительные работы и монтаж оборудования, сборник сметных цен в текущем уровне на эксплуатацию строительных машин и механизмов, Сборник сметных тарифных ставок в строительстве (ЭСН РК 8.04- 01-2015, ЭСН РК 8.05-01-2015, ЭСН РК 8.04-02-2015, СЦЭМ РК 8.04-11-2019, СТС РК 8.04-07-2019)</p> <p>● Изменения и дополнения Выпуск 19 ●</p>

СТС РК 8.04-07-2019

СБОРНИК СМЕТНЫХ ТАРИФНЫХ СТАВОК В СТРОИТЕЛЬСТВЕ

Таблица 1 - Сметные тарифные ставки инженерного звена для г. Нур-Султан на 2020 год

Код	Наименование	Тарифная ставка, тенге/час
1	2	4
0101-0101-0301	Рабочий-наладчик 3 разряда	1 398
0101-0101-0302	Рабочий-наладчик 4 разряда	1 670
0101-0101-0303	Рабочий-наладчик 5 разряда	1 996
0101-0101-0304	Рабочий-наладчик 6 разряда	2 386

Пример дополнения тарифных ставок инженерного звена тарифными ставками рабочих-наладчиков.

При выборе текущих цен на 1 июля 2020 года (см. п.1.1) к расчету стоимости пусконаладочных работ автоматически будут подключаться тарифные ставки рабочих-наладчиков и инженерного звена по выбранному региону Казахстана.

Составление исходных данных ведется по общим правилам АВС. В методических положениях по выпуску сметной документации на момент ввода приказа №90-нк от 25.06.2020 нет каких-либо специфичных для пусконаладочных работ указаний, смету на пусконаладочные работы следует выпускать по форме К9, той же, что используется для локальных смет на строительные, ремонтно-строительные и монтажные работы.

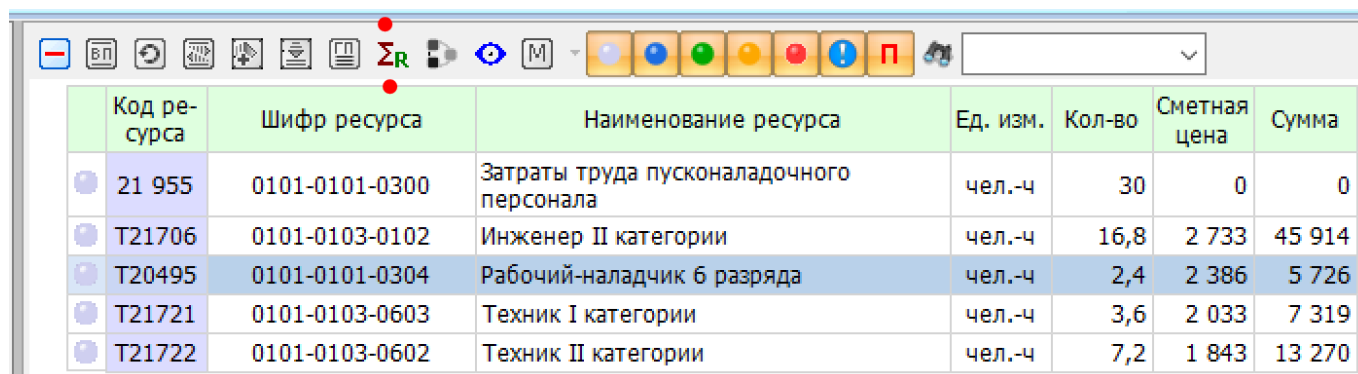
Пример исходных данных:

Э600'к9ж5'ц7н2хмш1+'1''''''*
 Ю'Школа №55'7255'7255-2'котельная'Рч'6'2-1-1'пусконаладочные работы котельной'Рч''в текущих ценах на 01.07.2020 г.*
 У14-010701-0401'3''Электродвигатель переменного тока напряжением до 1 кв однофазный. Пусконаладочные работы'шт.*
 У14-010602-0201'1''Устройство комплектное для питания цепей электромагнитных приводов высоковольтных выключателей без аппаратуры контроля, регулирования и сигнализации. Пусконаладочные работы'устройство*
 К*

Если необходима дополнительная информация о составе исполнителей, их трудозатратах, тарифных ставках и формировании стоимости пусконаладочных работ, то используется признак «Р» в строке-заголовке исходных данных.

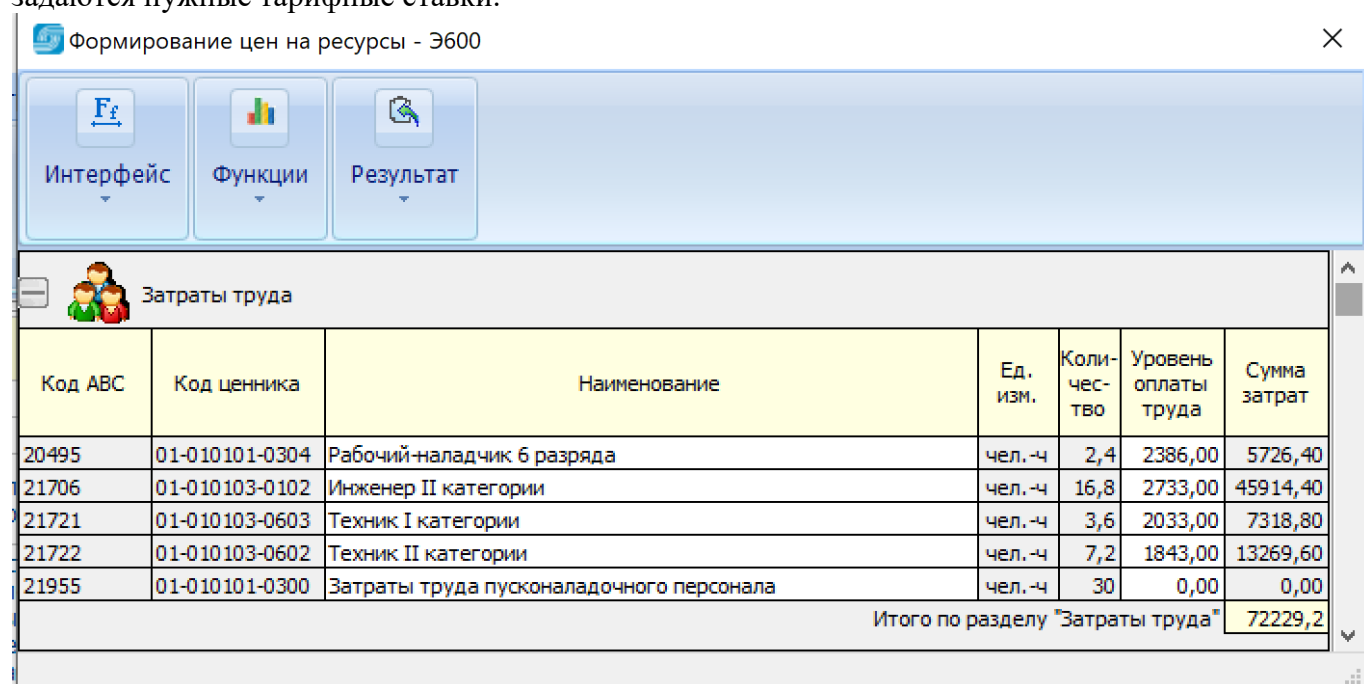
В случаях, когда пусконаладочные работы инвестируются не из бюджетных средств и возникает необходимость в задании собственных (фирменных, договорных) тарифных ставок, применяется та же технология задания текущих сметных цен на ресурсы, что и при составлении общестроительных смет.

В табличном редакторе используется «Показать итоги по ресурсам», будут отражены все трудовые ресурсы, используемые в пусконаладочных работах:



Код ресурса	Шифр ресурса	Наименование ресурса	Ед. изм.	Кол-во	Сметная цена	Сумма
21 955	0101-0101-0300	Затраты труда пусконаладочного персонала	чел.-ч	30	0	0
T21706	0101-0103-0102	Инженер II категории	чел.-ч	16,8	2 733	45 914
T20495	0101-0101-0304	Рабочий-наладчик 6 разряда	чел.-ч	2,4	2 386	5 726
T21721	0101-0103-0603	Техник I категории	чел.-ч	3,6	2 033	7 319
T21722	0101-0103-0602	Техник II категории	чел.-ч	7,2	1 843	13 270

Затем правой кнопкой вызывается контекстное меню, в котором вызывается «Сформировать цены ресурсов» и на появившейся форме в графе «Уровень оплаты труда» задаются нужные тарифные ставки.



Формирование цен на ресурсы - Э600

Интерфейс Функции Результат

Затраты труда

Код ABC	Код ценника	Наименование	Ед. изм.	Количество	Уровень оплаты труда	Сумма затрат
20495	01-010101-0304	Рабочий-наладчик 6 разряда	чел.-ч	2,4	2386,00	5726,40
21706	01-010103-0102	Инженер II категории	чел.-ч	16,8	2733,00	45914,40
21721	01-010103-0603	Техник I категории	чел.-ч	3,6	2033,00	7318,80
21722	01-010103-0602	Техник II категории	чел.-ч	7,2	1843,00	13269,60
21955	01-010101-0300	Затраты труда пусконаладочного персонала	чел.-ч	30	0,00	0,00
Итого по разделу "Затраты труда"						72229,2

По завершению ввода тарифных ставок результат сохраняется в буфер, откуда потом вставляется в нужные исходные данные в виде строки «М».

Замечание: в нормах на пусконаладочные работы имеется показатель «Затраты труда пусконаладочного персонала» (код ABC 21955), который отражает суммарные затраты труда и для целей ценообразования этот показатель не используется.

Если же необходимо использовать некую единую среднюю тарифную ставку, то ее значение просто вводится для всех трудовых специальностей.

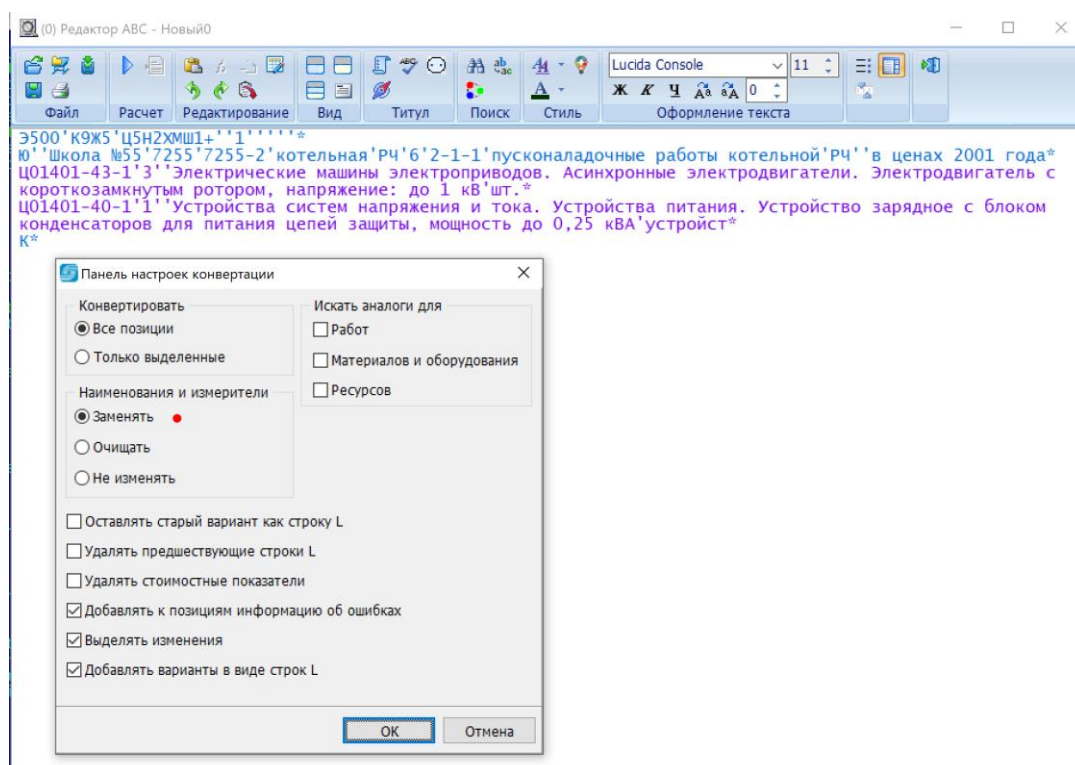
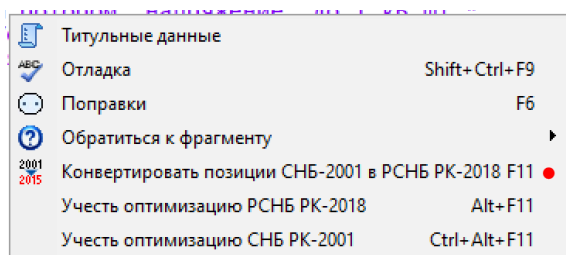
3. Конвертирование смет на пусконаладочные работы, составленные в базе 2001 года

Для удобства пользователей ABC сопоставительные таблицы, позволяющие конвертировать исходные данные из нотации 2001 года в нотацию 2015 года дополнены парами соответствий по пусконаладочным работам, что дает возможность автоматического преобразования исходных данных на пусконаладочные работы.

Например, ранее были составлены исходные данные по базе 2001 года, которые надо конвертировать в 2015 год.

Э500'к9Ж5'ц5Н2ХМШ1+'1''''*
Ю'Школа №55'7255'7255-2'котельная'Рч'6'2-1-1'пусконаладочные работы котельной'Рч''в ценах 2001 года*
Ц01401-43-1'3''Электрические машины электроприводов. Асинхронные электродвигатели. Электродвигатель с короткозамкнутым ротором, напряжение: до 1 кв'шт.*
Ц01401-40-1'1''Устройства систем напряжения и тока. Устройства питания. Устройство зарядное с блоком конденсаторов для питания цепей защиты, мощность до 0,25 кВА'устройст*
К*

В редакции 2020.3 ABC-KZ такие исходные данные надо открыть в текстовом редакторе и вызвать правой кнопкой функцию «Конвертировать позиции СНБ-2001 в РСНБ РК-2018».



В панели настроек задаются нужные режимы, в результате получаются конвертированные данные:

Э500'к9Ж5'ц7н2хмш1+Х''1''''*
 Ю'Школа №55'7255'7255-2'котельная'Рч'6'2-1-1'пусконаладочные работы
 котельной'Рч''в ценах 2001 года*
 У14-010701-0101'3''Электродвигатель асинхронный с короткозамкнутым ротором,
 напряжением до 1 кВ. Пусконаладочные работы'шт.*
 У14-010602-0101'1''устройство зарядное с блоком конденсаторов для питания
 цепей защиты мощностью до 0,25 кВА. Пусконаладочные работы'устройство*
 К*

Для целей учета накладных расходов в строке-заголовке должен быть задан признак «Х». Если он задан, то в соответствии с Нормативным документом по определению величины накладных расходов и сметной прибыли в строительстве, приложением 2 норма накладных расходов будет применена 50%.

	вычислительной техники	
ННР-1300	Работы по пусконаладке оборудования	
• ННР-1301	Работы по пусконаладке оборудования технологического	50 •

июль 2020 г.