

Описание редакции 2025.3 программного комплекса АВС-КЗ от 14.03.2025

Редакция 2025.3 программного комплекса АВС выпущена в связи с включением в состав редакции 2025.3 справочника сметных цен на строительные материалы, изделия, конструкции, оборудование, мебель и инвентарь на март 2025 года, выпущенный АО «КазНИИСА» и содержащий книги 1, 1.1, 2, 3 и 4.

АВС-КЗ	Информационное обеспечение системы АВС	АВС-КЗ
1.	Кодификаторы и справочники АВС	
2.	Приказы Министерства промышленности и строительства Республики Казахстан (МПС РК), Министерства индустрии и инфраструктурного развития РК, Министерства по инвестициям и развитию РК, Министерства национальной экономики РК и Комитета по делам строительства и жилищно-коммунального хозяйства (ЖКХ)	
	Ресурсная сметно-нормативная база "РСНБ РК 2015" (2024)	
3.	Нормативные документы по ценообразованию в строительстве	
4.	Единичные сметные цены на строительные-монтажные работы	
	Элементные сметные нормы ЭСН-2024	
5.	Работы строительные и специальные строительные	
6.	Работы по монтажу оборудования	
	Элементные сметные нормы ЭСН-2022	
7.	Работы строительные и специальные строительные	
8.	Работы по монтажу оборудования	
9.	Работы ремонтно-строительные	
10.	Работы пусконаладочные	
11.	Строительные материалы	
12.	Справочник сметных цен на строительные материалы, изделия, конструкции и инженерное оборудование (Книги 1,2,3,4 03.2025) ●	
13.	Строительные машины и механизмы	
14.	Перевозки грузов для строительства	
15.	Инженерное оборудование, мебель и инвентарь	
16.	Укрупненные сметные нормы	
17.	Информация по сметным ценам строительных ресурсов	
18.	Информация по индексам стоимости для строительства	

Просим уважаемых пользователей АВС принять во внимание, что при составлении сметной документации при включении работ в локальные сметы следует учитывать:

- В «Общих положениях по применению единичных сметных цен на строительные-монтажные работы» в справочной версии на **01.01.2025** (см. в ИНФО) в п. 1.3 приводится «**Единичные сметные цены на строительные-монтажные работы...могут применяться для определения сметной стоимости строительства участниками инвестиционного процесса (проектными организациями, заказчиками, подрядчиками) независимо от источников финансирования, ведомственной принадлежности и форм собственности**».

ОБЩИЕ ПОЛОЖЕНИЯ ПО ПРИМЕНЕНИЮ ЕДИНИЧНЫХ СМЕТНЫХ ЦЕН НА СТРОИТЕЛЬНО-МОНТАЖНЫЕ РАБОТЫ

GENERAL PROVISIONS FOR THE APPLICATION OF SINGLE ESTIMATE PRICES FOR CONSTRUCTION AND ASSEMBLY WORKS

Дата введения 2023-01-01

1 Область применения

1.1 Единичные сметные цены на строительные и монтажные работы (далее – ЕСЦ) являются сметными нормативами и предназначены для определения сметной стоимости видов работ в составе строительных и монтажных работ при составлении локальных смет и локальных сметных расчетов, разработки укрупненных сметных нормативов, для расчетов за выполненные работы.

1.2 Единичные сметные цены на строительные и монтажные работы (ЕСЦ) предназначены для определения сметной стоимости строительных и монтажных работ при составлении сметной документации на строительство (возведение новых и (или) изменение (реконструкция, модернизация, расширение, техническое перевооружение) существующих зданий, сооружений, их комплексов и коммуникаций, монтаж (демонтаж) связанного с ними технологического и инженерного оборудования, а также работы, связанные со сносом (демонтажом) существующих зданий и сооружений).

1.3 Единичные сметные цены на строительные и монтажные работы отражают среднеотраслевой уровень затрат по принятой технике, технологии и организации работ на каждый вид строительных работ и могут применяться для определения сметной стоимости строительства участниками инвестиционного процесса (проектными организациями, заказчиками, подрядчиками) независимо от источников финансирования, ведомственной принадлежности и форм собственности.

2. С 1 января 2025 года введены в действие ЭСН РК 8.04-01-2024 «Элементные сметные нормы на строительные работы» (40 сборников) и ЭСН РК 8.04-02-2024 «Элементные сметные нормы на монтаж оборудования» (36 сборников) – полный перечень сборников приведен выше.
3. С 1 января 2025 года отменены ЭСН РК 8.04.01-2022 Элементные сметные нормы на строительные работы, ЭСН РК 8.04.02-2022 Элементные сметные нормы на монтаж оборудования (за исключением разделов 10, 11, 13). Продолжают действовать ЭСН РК 8.05-01-2022 Элементные сметные нормы на ремонтно-строительные работы и ЭСН РК 8.04-03-2022 Элементные сметные нормы на пусконаладочные работы.

С учетом действующих положений при выборе источника для включения работ во вновь разрабатываемые или корректируемые локальные сметы рекомендуется придерживаться приоритетов:

1. ЕСЦ – (единичные сметные цены);
2. ЭСН-2024 – (элементные сметные нормы образца 2024 года);
3. ЭСН-2022 – (элементные сметные нормы образца 2022 года);
4. УСН КВР - (укрупненные сметные нормы на конструкции и виды работ).

Выбор текущих сметных цен

В редакции 2025.3 для выбора источника текущих цен на главной форме вызывается функция «Выбор источника с текущими ценами», которая позволяет пользователю установить требуемый набор текущих цен, которые применяются пользователем для РСНБ РК 2022 или для РСНБ РК 2024.

№	Регион	Год	Период	Файл
..		2025	Март (все регионы РК)	C:\ABC-Soft\ABC-KZ\2025.3\Prices\2023\01_2025_03_все регионы РК_p.ufd
2017	Республика Казахстан (ЭСН)			
2023	Республика Казахстан (ЕСЦ)			

Выбор текущих цен для базы
 2017 2023

Применить изменения Отключить текущие цены

Для работы по приказу 249 с элементными сметными нормами (ЭСН) нужно выбирать базу 2017 и источник текущих цен 2025 март.

Информация по сметным ценам, вводимым с 1 января 2025 года

Обращаем внимание пользователей ABC на уровень сметных цен в сборниках, вводимых с 1 января 2025 года: Сметные цены сборников (на машины, материалы, оборудование, перевозки) разработаны в уровне цен по состоянию на **декабрь 2024 года**.

Рекомендация: При разработке сметной документации уровень цен рекомендуется задавать как: **«в ценах декабря 2024 года»**.

1. Доработки в программном обеспечении ABC-KZ

1.1. Конвертирование позиций работ в исходных данных в текстовом и в табличном редакторах.

С января 2025 года разработчик локальных смет должен учитывать, что может иметь место ситуация, особенно при использовании ранее выполненных наработок, в которой часть работ принята по ЭСН-2022, часть уже по ЭСН-2024 и какая-то часть по ЕСЦ. Результат должен учитывать приоритеты в использовании сметных нормативов для работ. То есть, все технологии, которые есть в ЕСЦ должны быть взяты по ЕСЦ, если в ЕСЦ нет требуемой технологии, то используется ЭСН-2024 и если не находится нужная технология в ЭСН-2024, то работа принимается по ЭСН-2022 (например, по сборникам 10,11 и 13 на монтаж оборудования).

До января 2025 года в ABC применялись средства конвертирования «парами», т.е., «из» -> «в», например, из кодировки работ 2015 года в кодировку работ 2021 года. С учетом трех действующих видов нормативов на работы при ранее применявшихся способах конвертирования потребуется дважды выполнять такую операцию: сначала из ЭСН-2022 в ЭСН-2024, а затем из ЭСН-2024 в ЕСЦ.

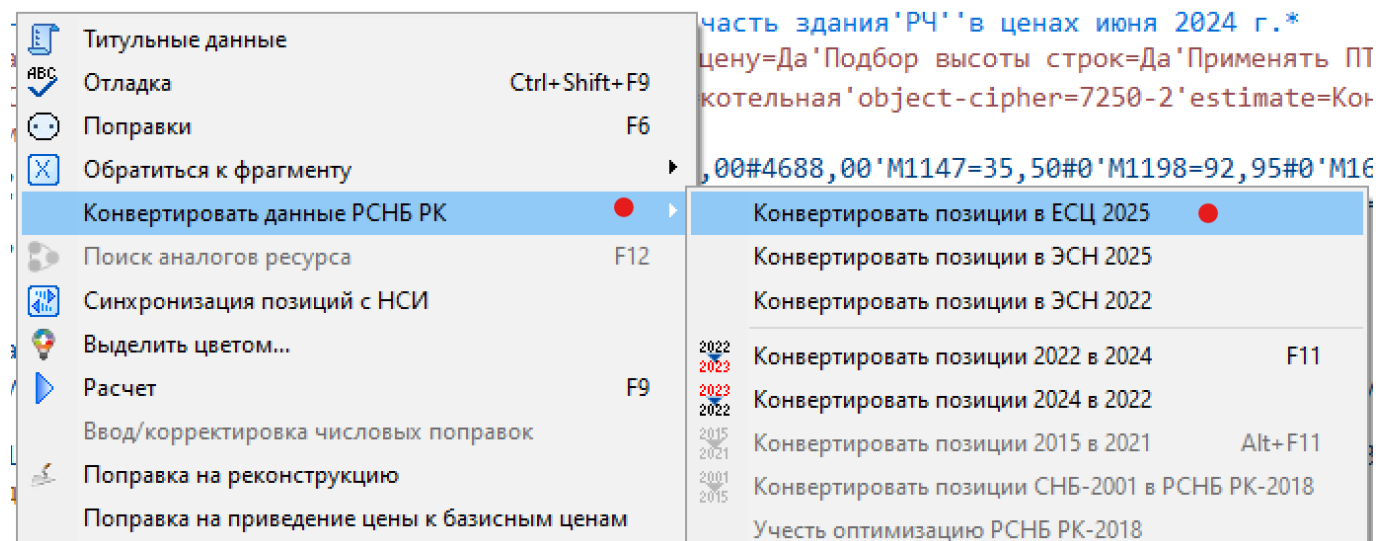
Для упрощения процесса конвертирования применен другой подход, состоящий в том, что задается цель или вид нормативов, к которому должны быть приведены все работы. Например, если выбран режим **«Конвертировать позиции в ЕСЦ 2025»**, то при конвертировании сначала

все работы в кодах ЭСН-2022 конвертируются в коды ЭСН-2024, а затем полученный результат конвертируется в коды ЕСЦ. Тем самым обеспечивается приоритетность применения работ.

В интерфейсе редакторов используется вместо «2024» год «2025», например ЭСН-2025.

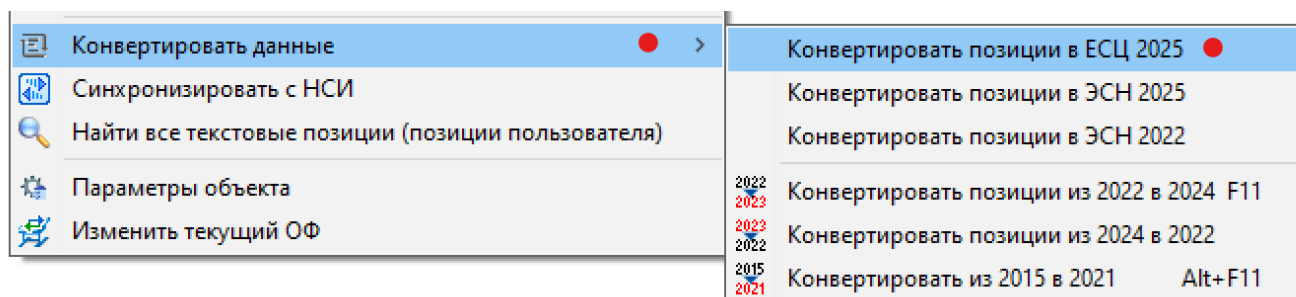
Предусмотрены два режима «обратного» конвертирования в ЭСН-2024 и в ЭСН-2022.

Если, например, выбран режим «Конвертировать позиции в ЭСН-2024», то при конвертировании сначала все работы в кодах ЕСЦ конвертируются в коды ЭСН-2024, а затем все позиции ЭСН-2022 конвертируются в ЭСН-2024.



1.2. Конвертирование локальных смет на уровне объекта или стройки

Реализован режим конвертирования локальных смет «пакетом» по всему объекту или стройке. На выбранном объекте (стройке) правым кликом вызывается контекстное меню, в котором выбирается нужный режим конвертирования.



Примечание: Перед конвертированием весьма желательно сделать дубль стройки, на котором и проводить конвертирование. Конвертирование отдельной локальной сметы имеет режим возврата к начальному состоянию, а конвертирование на уровне объекта или стройки не имеет.

1.3. О применении прайс-листов, коммерческих предложений в ценах 2025 года

«Индексы стоимости для строительства НДС РК 8.04-07-2024», п. 3.7. устанавливает порядок приведения цен прайс-листов, коммерческих предложений производителей и (или) поставщиков к уровню сметных цен, введенных в действие с 1 января 2025 года:

3.7 Для приведения информации о текущих ценах, сформированных на основании прайс-листов, коммерческих предложений производителей и (или) поставщиков (кроме справочных изданий подведомственных организаций уполномоченного органа по делам архитектуры, градостроительства и строительства) на строительные материалы, изделия, конструкции и оборудование к уровню сметных цен, введенных в действие с 1 января 2025 года, в первом квартале 2025 года применяется коэффициент – 0,981; во втором квартале 2025 года – 0,963.

Для реализации этого положения в текстовом и в табличном редакторах ABC добавлена функция «Поправка на приведение цены к базисным ценам», вызываемая правым кликом на конкретной позиции.

12		Ц13-60102-101	Котел паропроизводитель 1-2,5 т/ч. Монтаж оборуд	54 210	21 443	12 822	0	435 070
13		СТ1261-102-0331	Подкладки металлические				0	7 537 200
14		513-102-0103	Котел стальной водогрей трехходовой с комбинированными горел на жидком и газообразно топливе ГОСТ 30735-200 тепловая мощность 800 габаритные размеры 2400 1250 мм x 1800 мм	838119		1,766	0	3 870 350
Итого по подразделу "Котлы"							0	11 842 620
Щитки								
15		есц У6124-0202-0702	Монтаж щитка до трех гр устанавливаемого в нише	3 846	1 838	1 138	0	20 064
16		ТКалькуляция №12	Щиток распределительн				0	6 840

Эта функция работает только для «текстовых» позиций ABC, на позиции работ, материалов, оборудования из РСНБ РК она не воздействует.

После вызова функции составителю сметы будет задан вопрос по кварталу года, в котором была определена цена прайс-листа, коммерческого предложения.

ABC - транслятор

Поправки

Приведение цены прайс-листов, коммерческих предложений к базисным сметным ценам декабря 2024 г. ●

Выберите квартал с ценой прайс-листов, коммерческих предложений:

1 квартал ●

2 квартал

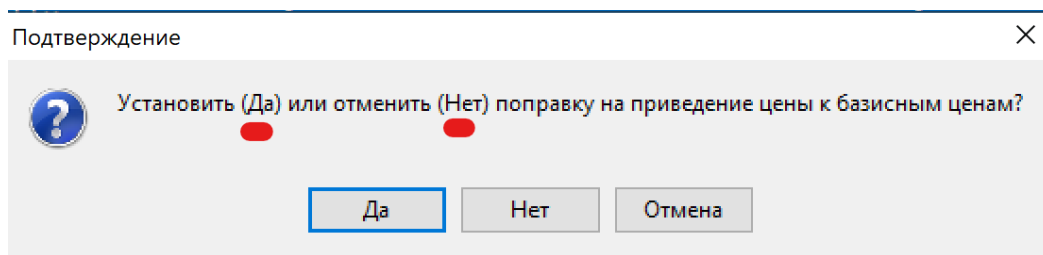
3 квартал

4 квартал

Предыдущий диалог | Продолжить | Поправки | Пропустить | Закрыть

Фрагмент Ф1-T2024

Возможно применение функции по отношению к группе выделенных позиций. Составитель сметы выделяет все или выбранные позиции в текстовом или табличном редакторе, затем применяет функцию «Поправка на приведение цены к базисным ценам» и устанавливает или отменяет применение коэффициента 0,981.



Если устанавливается применение поправки на приведение цены к базисным ценам, то в позиции прайс-листов или коммерческих предложений заносится поправка (П-Т2025-1):

Ткалькуляция №12 (=14) (п-Т2025-1)'2'3420'щиток распределительный'шт.*

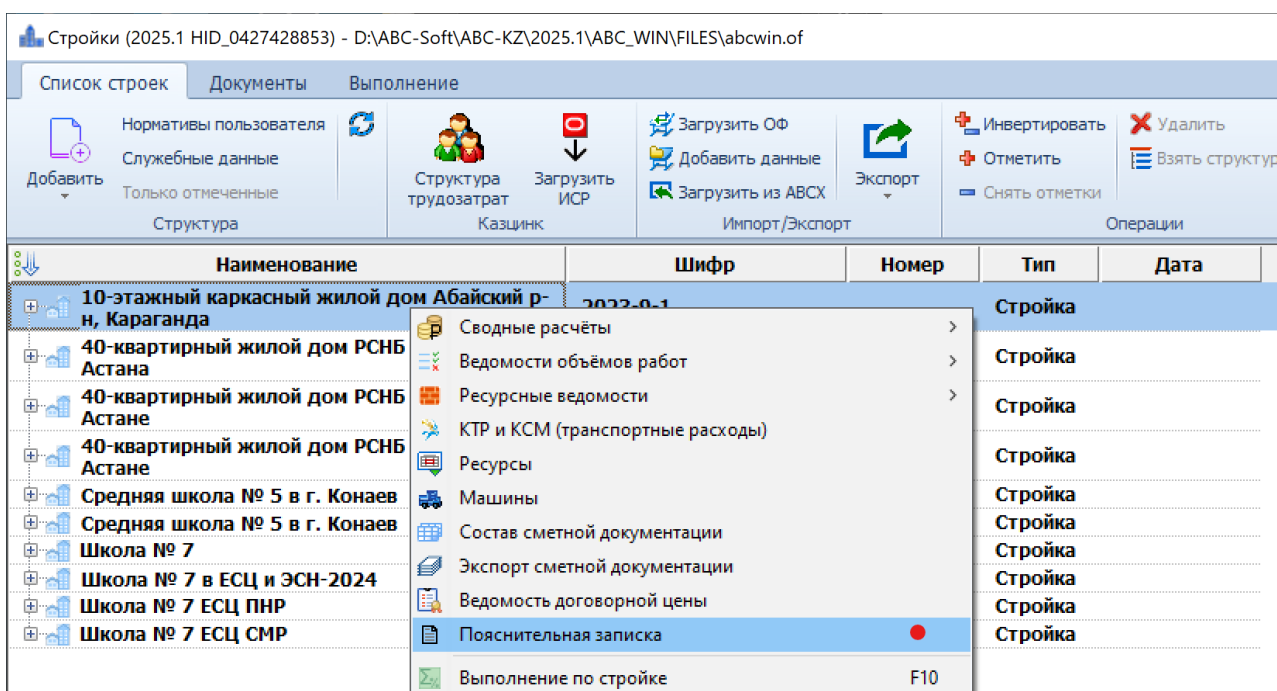
2. Корректировки в сметно-нормативной базе

Приказом Комитета по делам строительства и жилищно-коммунального хозяйства (ЖКХ) Министерства промышленности и строительства Республики Казахстан № 34-нк от 24.02.2025 "Об утверждении нормативного документа по ценообразованию в строительстве" введены в действие «Укрупненные показатели сметной стоимости конструктивных элементов зданий и сооружений. Здания блочно-модульные.» УСН РК 8.02-03-2025.

Приказом Комитета по делам строительства и жилищно-коммунального хозяйства (ЖКХ) Министерства промышленности и строительства Республики Казахстан № 42-нк от 11.03.2025 "О признании утратившим силу нормативно-технического документа по ценообразованию и сметам" признан утратившим силу нормативный документ по ценообразованию «ЭСН РК 8.04-01-2022 Раздел 40. Работы строительные по устройству деревянных конструкций гидротехнических сооружений».

3. Разработан функционал «Пояснительная записка»

В функционале «Стройки» разработано и предлагается для тестирования средство выпуска пояснительных записок к проекту.



В форме для выпуска пояснительной записки пользователь АВС выбирает методические положения (приказ № 249, приказ № 223 или приказы №№ 133 и 156), в соответствии с выбранной

методикой разработки сметной документации будет предложен набор методических документов, в составе которых нужно отметить только примененные при разработке проекта.

Пояснительная записка

Шаблон: РСНБ РК 2024 (пр. №133 и №156) | Расчёт: ресурсным | методом

Стройка: РСНБ РК 2022 (пр. №249), РСНБ РК 2024 (пр. №223), РСНБ РК 2024 (пр. №133 и №156)

Нормативные документы:

- СН РК 1.02-03-2022 «Порядок разработки, согласования, утверждения и состав проектно-сметной документации на строительство»
- НДЦС РК 8.04-09-2022 «Сметные нормы дополнительных затрат. Затраты на организацию и управление строительством»
- НДЦС РК 8.04-03-2022 «Общие положения по применению единичных сметных цен на строительные работы»
- ЭСН РК 8.04-01-2024 «Общие положения по применению элементных сметных норм на строительные работы»
- ЭСН РК 8.04-02-2024 «Общие положения по применению элементных сметных норм на монтаж оборудования»
- ЭСН РК 8.04-02-2022 «Общие положения по применению элементных сметных норм на монтаж оборудования»
- ЭСН РК 8.05-01-2022 «Общие положения по применению элементных сметных норм на ремонтно-строительные работы»
- ЭСН РК 8.04-03-2022 «Общие положения по применению элементных сметных норм на пусконаладочные работы»
- НДЦС РК 8.01-05-2022 «Методические рекомендации по расчету сметных цен на строительные ресурсы и сметных цен на перевозки грузов для строительства»
- Нормативные документы по ценообразованию и сметам. Изменения и дополнения. Выпуск 42. НДЦС РК 8.04-07-2024 «Индексы стоимости для строительства»
- Приказы Комитета по делам строительства и жилищно-коммунального хозяйства Министерства промышленности и строительства Республики Казахстан № 133-нк от 18 октября 2024 года и № 156-нк от 6 декабря 2024 года
- СН РК 8.02-17-2006 «Инструкция о порядке составления сводной сметы на ввод объектов в эксплуатацию (с изменениями и дополнениями по состоянию на 28.08.2020 г.)»

Дополнительные затраты:

Годы строительства: | ГИП: | НДС 12%

Сохранить | Отмена

Заполняются поля «Годы строительства», «ГИП», при нажатии «Сохранить» выпускается пояснительная записка в формате Word.

Просим наших уважаемых пользователей направлять нам замечания и предложения по выпуску пояснительных записок, поскольку условия разработки сметной документации бывают весьма разнообразными.

Уважаемые пользователи АВС!

В редакции 2025.3 реализованы основные методические нововведения в нормативных документах по ценообразованию и сметам, введенные в действие с 1 января 2025 года.

Разработчики АВС выражают надежду, что выполненные наработки обеспечат решение новых задач, стоящих перед нашими пользователями, и выражают готовность к совместной работе по более совершенному и удобному состоянию АВС.

Будем весьма признательны за выявленные в процессе работы замечания и пожелания, направленные в наш адрес, и будем стараться оперативно их реализовывать.

Март 2025 г.